

Une sécurité totale pour le fret

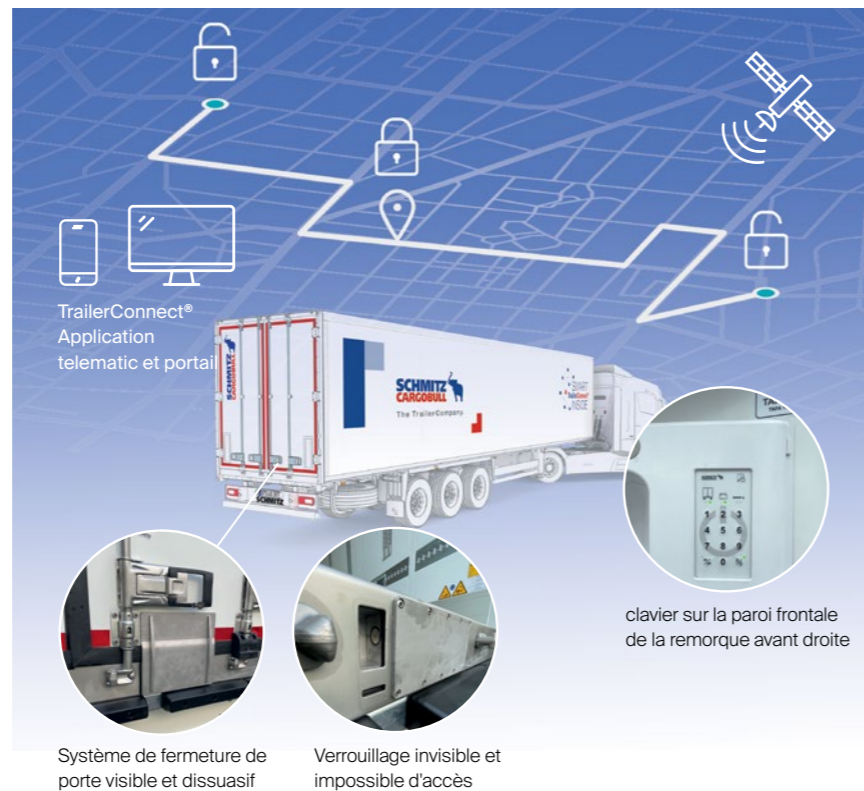
Protection contre toute intrusion dans le véhicule

Le système de verrouillage électronique des portes TL4* empêche l'accès non autorisé à la remorque et le vol de marchandises. Connecté à la télématique TrailerConnect®, il permet de définir sur le portail des droits de verrouillage et de déverrouillage des portes arrière.

Le verrouillage et le déverrouillage s'effectuent par la saisie d'un code PIN via l'application beSmart, le portail télématique TrailerConnect® ou - directement sur le véhicule - via le clavier ou l'écran du groupe frigorifique Schmitz Cargobull.

Le système de verrouillage des portes TL4* peut également être commandé de manière entièrement automatisée grâce à la télématique TrailerConnect®. Des zones de départ et d'arrivée (geofences) sont définies dans le portail, dans lesquelles les portes arrière sont automatiquement déverrouillées ou verrouillées.

* Option.



Une offre complète

Disposez de tous les services Schmitz Cargobull



Des solutions de financement sur mesure



Véhicules d'occasion
Des VO expertisés, disponibles dans nos Cargobull Trailer Centers dans toute l'Europe



1.700 partenaires de services Full Services à votre disposition pour veiller sur vous

Investissement

Valorisation
Revente

Exploitation



La télématique TrailerConnect® pour une logistique et une gestion de flotte intelligente



Pièces détachées d'origine disponibles sous 24 h
Commande en ligne via le portail EPOS



Contrat d'entretien Full Service de la remorque



service de dépannage européen
CARGOULL EUROSERVICE
24/24



Semi remorque S.KO COOL

Pour un transport optimal sous température dirigée



Tous les avantages de la gamme S.KO :

- Un véhicule complet intégrant tout le savoir faire de la marque avec : Carrosserie FERROPLAST®, unité de refroidissement S.CU, télématique TrailerConnect® parfaitement adaptée et une offre de services complète.
- Structure FERROPLAST® étanche à la diffusion de vapeur aux performances d'isolation les plus élevées.
- Télématique TrailerConnect® de série pour plus de durabilité, de sécurité et de prévisibilité dans le transport
- Le système de verrouillage de porte sécurisé* protège les marchandises contre toute effraction
- Système anti démarrage inopiné* du véhicule pour des chargements en toute liberté
- Système de diffusion d'air efficace pour un contrôle uniforme de la température à l'intérieur. Des manchons de connexion robustes protègent le raccordement à l'évaporateur S.CU.
- Imprimante de température confortable en complément de l'enregistreur de température numérique de série.
- Équipement MultiTemp et système à deux étages en option pour une disposition flexible et un taux d'utilisation plus élevé.
- Planché aluminium antidérapant soudé étanche aux liquides. Rails d'arrimage encastrés pour éviter toute interférence avec le chargement.
- Concept de fourgon leader sur le marché avec une faible Valeur Globale d'Utilisation (VGU).

* Option



Schmitz Cooling Unit S.CU

Unité frigorifique pour semi remorque disponible en 2 versions thermiques et une version électrique pour répondre aux besoins du transport routier frigorifique.



Évaporateur de plafond compact et performant*

Avec ou sans embrèvement de plafond* pour disposer d'une hauteur de passage améliorée, en configuration Multi Température.



Imprimante de température*

Facile à utiliser, montée sur la face avant. C'est le complément économique à l'enregistreur numérique monté en usine.



Système de circulation d'air*

Pour une circulation régulière de l'air dans la cellule, les gaines facilitent le flux d'air et sont faciles à nettoyer. Les liaisons souples avec l'évaporateur sont incassables.



Cloison rabattable Multi Température

Parois en FERROPLAST® avec système de compression par levier pour une étanchéité optimale. Existe aussi en version allégée en 1D ou 2D sans levier de compression.



Certifié pour le transport de produits pharmaceutiques* avec équipement supplémentaire **TAPA TSR1 compatible***.

Semi remorque S.KO COOL

Avec équipements supplémentaires pour le transport sécurisé suivant les normes TAPA TSR1

- Système de verrouillage des portes TL4*
- Système antidémarrage*/*** protégé par code PIN et système d'alarme sonore*.
- Système d'alarme anti-intrusion intégré à la carrosserie*/***.
- Statut et commande des composants également sur le TrailerConnect® et portail télématique
- Transfert des données pour un monitoring TAPA actif

TAPA = Transported Asset Protection Association



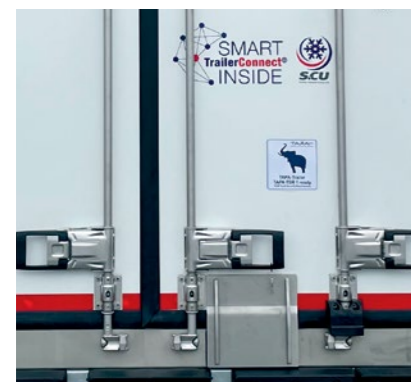
Télématique TrailerConnect®

Avec CTU Pro pour une connection complète sur toutes les fonctions télématiques. Il permet même les mises à jours à distance



Coeur de compétences

Un seul fabricant pour une offre complète: Cellule, groupe frigorifique, essieux,...



Système de fermeture de porte sécurisé TL4* pour une protection fiable des marchandises. Limite toute tentative d'intrusion



Application smartphone BeSmart

Grâce à l'application, le chauffeur a toujours un œil sur l'état de la remorque et peut réagir rapidement en cas de besoin.

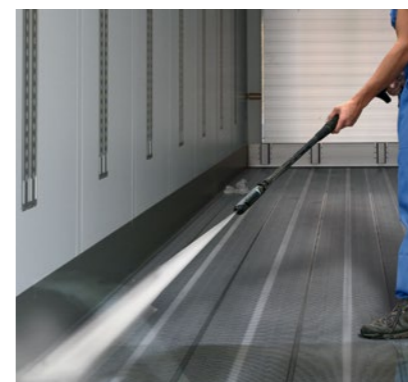


Rail d'arrimage intégré.

L'arrimage est intégré dans la paroi limitant ainsi toute accroche avec le chargement ou l'appareil de manutention. Positionnement et nombre de rails suivant les besoins.



Poutre d'arrimage verticales* Simple et rapide à mettre en oeuvre, les poutres trouvent leurs inserts de callage sur le plancher et sur les rails de toit.



Plancher aluminium anti dérapant de série: Soudé aux lisses, il garantit une parfaite étanchéité du plancher dans les angles et facilite les écoulements et les évacuations des eaux lors des lavages.



Butoirs à rouleaux compressibles DRP3 Système modulaire avec cinématique intégrée limitant par absorption des chocs tout risque lors des mises à quai